

Situación Andalucía

Sevilla, 20 de febrero de 2012

Mensajes principales

- 1** **La economía mundial crecerá entre el 3,5 y el 4%** y los riesgos irán disminuyendo a medida que las políticas europeas reduzcan las incertidumbres existentes
- 2** La recuperación, tanto a nivel nacional como regional, depende tanto de que Europa **resuelva las crisis de deuda y financiera**, como de la efectividad en la implantación de los **ajustes y reformas que se lleven a cabo**
- 3** La **apertura exterior** y el **ajuste fiscal** serán los factores que, a favor y en contra respectivamente, **condicionarán el crecimiento de Andalucía**

Índice

Sección 1

Entorno global y economía española: nuevamente en recesión, ante el reto de evitar una intensa destrucción de empleo

Sección 2

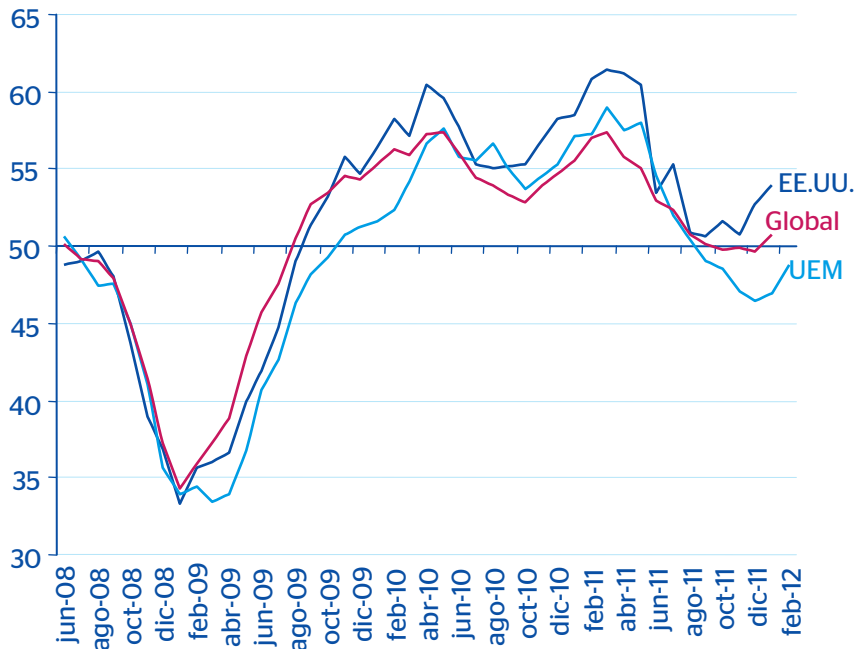
Andalucía frente a sus condicionantes de crecimiento

Entorno global

1. Heterogeneidad geográfica y en la posición cíclica

Expectativas empresariales (PMI)

Fuente: BBVA Research a partir de Bloomberg
Valores por encima de 50 indican expansión



EE.UU.: mejora de las expectativas tras los riesgos de recesión en 2S11

Europa: caída de la confianza y de las expectativas en 3T11 y 4T11. ¿Mejora en 1T12?

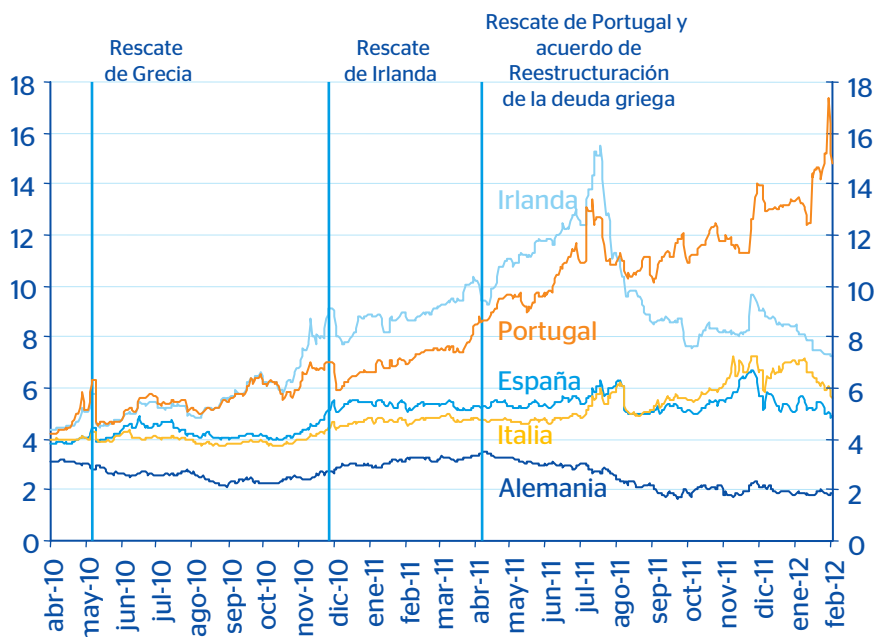
Suave desaceleración en las economías emergentes

Entorno global

2. La crisis de deuda soberana continúa

Tipo de interés del bono a 10 años

Fuente: BBVA Research a partir de Bloomberg



Las primas de riesgo de los países periféricos continúan elevadas

Del fracaso de Grecia al éxito de Irlanda

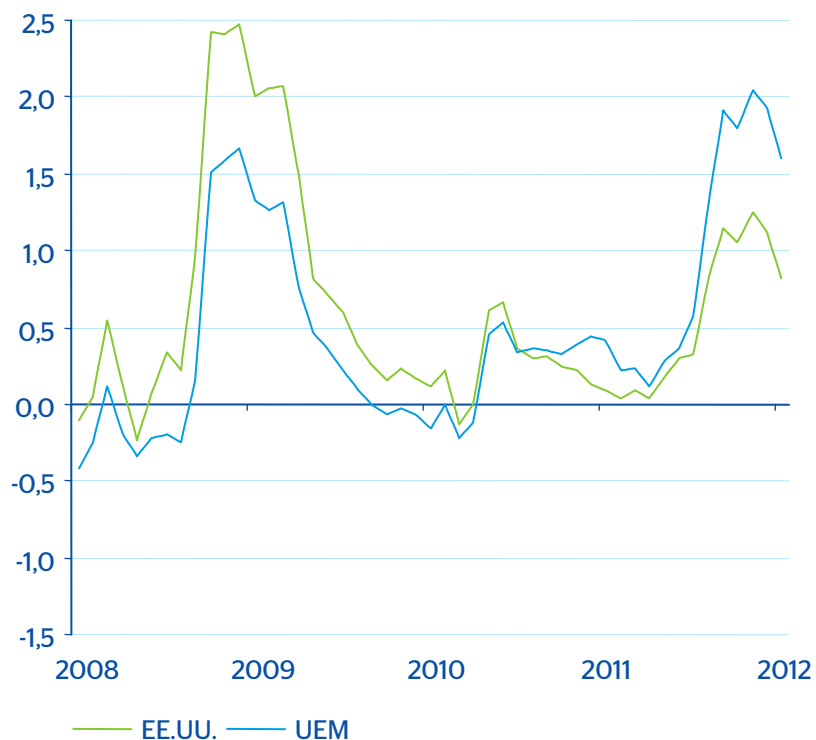
Portugal es ahora la incógnita en los mercados, ante la posibilidad de contagio de Grecia

Entorno global

3. Las tensiones financieras continúan elevadas

Índice de Tensiones Financieras BBVA (ITF)

Fuente: BBVA Research



A pesar de que las subastas a 3 años están inundando de liquidez el mercado...

..., las tensiones financieras en Europa continúan todavía elevadas ...

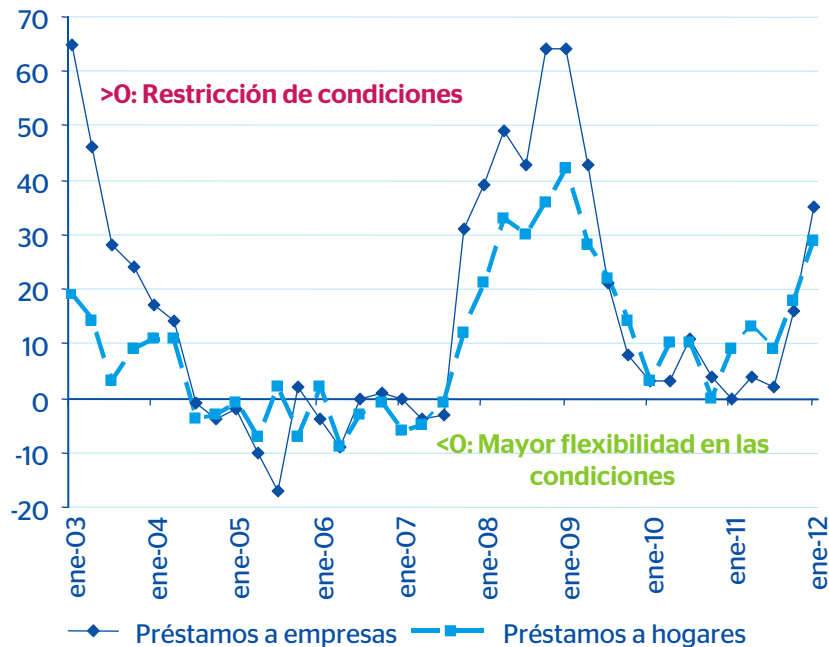
..., y los mercados de financiación mayorista siguen sin normalizarse (centro/periferia)

Entorno global

4. Riesgos de una restricción crediticia

UEM: condiciones de crédito los últimos 3 meses

(Porcentaje neto ponderado)
Fuente: BBVA Research a partir de BCE



La escasez de demanda solvente y las tensiones de oferta explican la desaceleración del crédito

Las restricciones de liquidez y los mayores requerimientos de capital ...

..., pueden explicar el empeoramiento observado de las condiciones crediticias

Entorno global

5. Cumbre 30/1: hacia Maastricht 2.0

Conclusiones

Tratado sobre Estabilidad para limitar el déficit estructural al 0,5% e introducir sanciones

ESM se adelanta un año a julio 2012

Crisis griega: a la espera del acuerdo sobre la quita privada y el segundo rescate

Crecimiento: facilitar la utilización de fondos estructurales para empleo y PYMES

Valoración

En línea con el paquete fiscal demandado por el BCE y Alemania. A la espera del texto final

Pendientes de la cuantía y de su operativa, aumento probable de los fondos del FMI

Dudas sobre la participación en la quita, la sostenibilidad de la deuda y las reformas

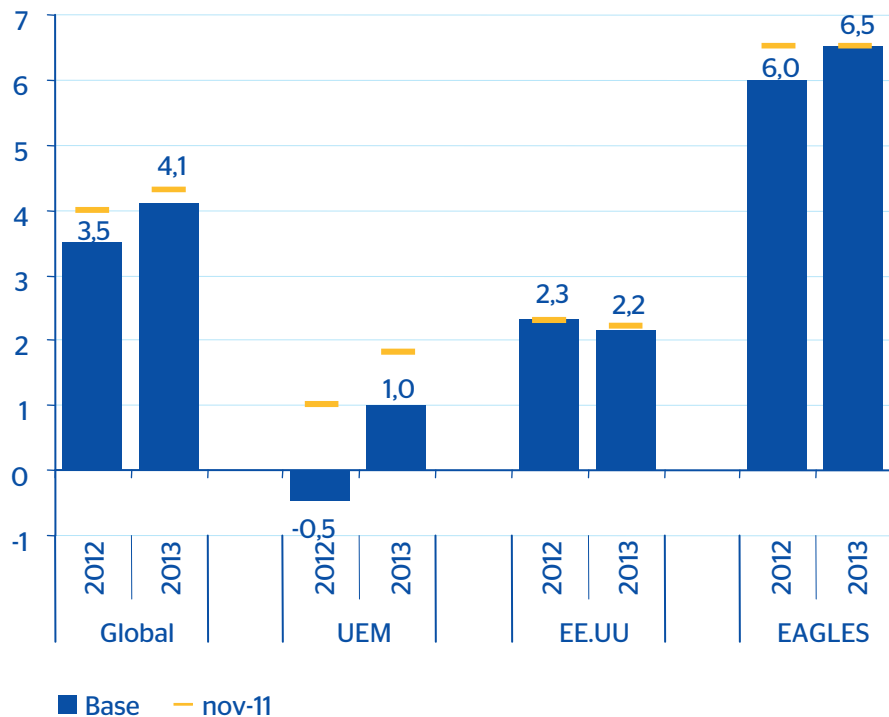
Sin fondos nuevos, sin objetivos fiscales en términos estructurales

Entorno global

Europa se descuelga del crecimiento mundial

Crecimiento del PIB (% a/a)

Fuente: BBVA Research



Ligera desaceleración del crecimiento mundial

Revisión importante del crecimiento de Europa

Los emergentes siguen mostrando dinamismo a pesar del riesgo global

Entorno nacional

Principales cambios en el escenario económico en 2012

Determinantes del escenario económico

Fuente: BBVA Research

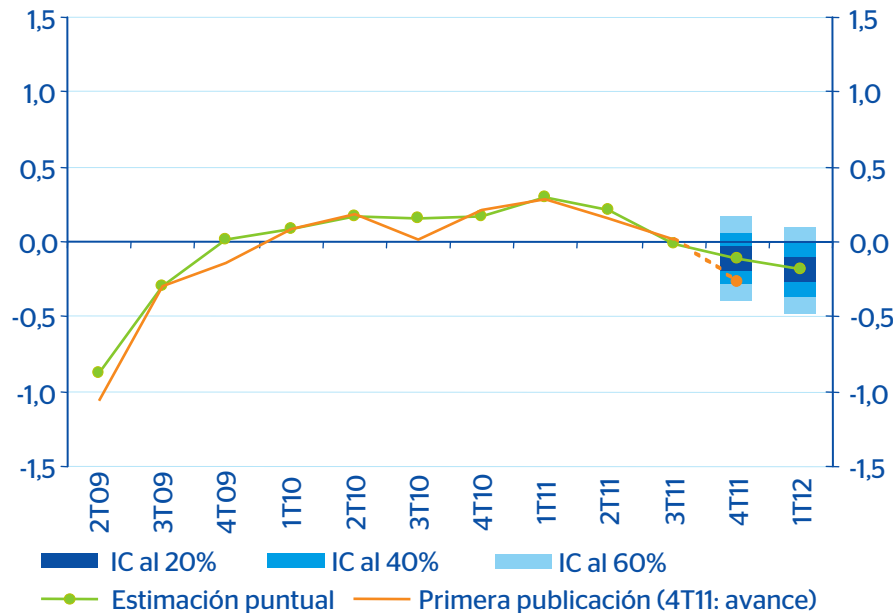


Entorno nacional

Deterioro de la actividad económica

España: crecimiento observado del PIB y previsiones del modelo MICA-BBVA (% t/t)

Fuente: BBVA Research
 Previsión actual: 3 de febrero



En el 4T11 el PIB se contrajo un 0,3% ...

... con una caída de la demanda interna y desaceleración de las exportaciones

La información disponible permite adelantar que el crecimiento será negativo en 1T12 (-0,2%)

El empleo se verá afectado por las peores perspectivas de crecimiento

Entorno nacional

Ajuste fiscal adicional por desviación respecto al objetivo de 2011

España: proyecciones de crecimiento y déficit público

	Crecimiento del PIB	Saldo público	Cambio en componente cíclico	Cambio en componente estructural
	Programa de Estabilidad (2011)			
2010	-0,1	-9,2	0,0	0,0
2011	1,3	-6,0	-0,1	3,4
2012	2,3	-4,4	0,4	1,2
Reducción del déficit estructural en 2011 y 2012				4,6
Escenario BBVA				
2010	0,1	-9,2		
2011	0,7	-8,2	-0,1	1,2
2012	-1,3	-5,3	-1,3	4,2
Reducción del déficit estructural en 2011 y 2012				5,3

Proceso de consolidación fiscal

El incumplimiento de los objetivos en 2011 ha sido una mala noticia para la credibilidad de las AA.PP.

Cualquier déficit menor al 6% implica un esfuerzo mayor al previsto en el Programa de Estabilidad

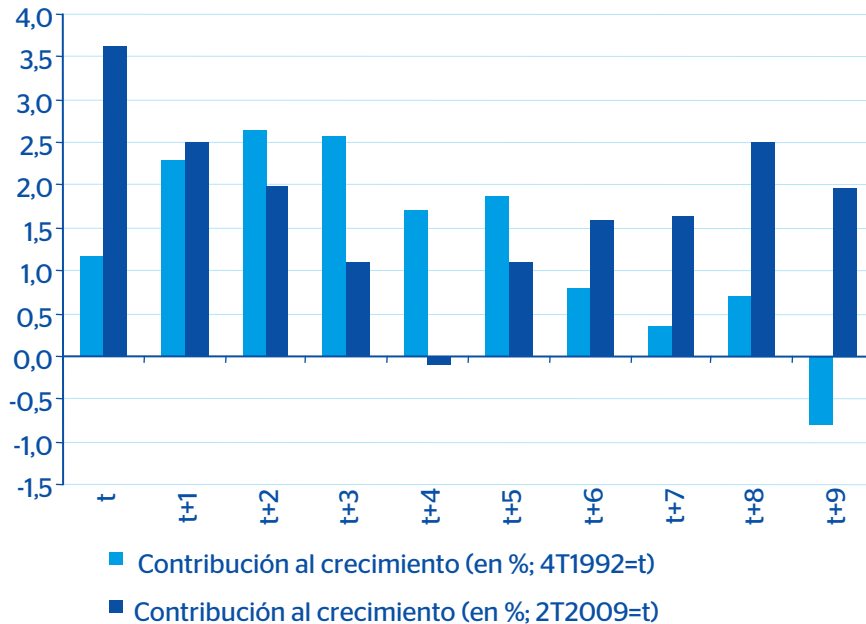
Es crucial seguir mejorando la gobernanza y transparencia de las AA.PP.

Entorno nacional

La demanda externa evita una contracción mayor

España: contribución de las exportaciones netas al crecimiento

Fuente: BBVA Research a partir de INE



Nota: El período t es en el que se registró el mínimo cíclico de las exportaciones de la crisis correspondiente.

Las exportaciones se encuentran por encima de su nivel precrisis y un 30% de su mínimo cíclico ...

..., y presentan un crecimiento diversificado sectorial y geográficamente

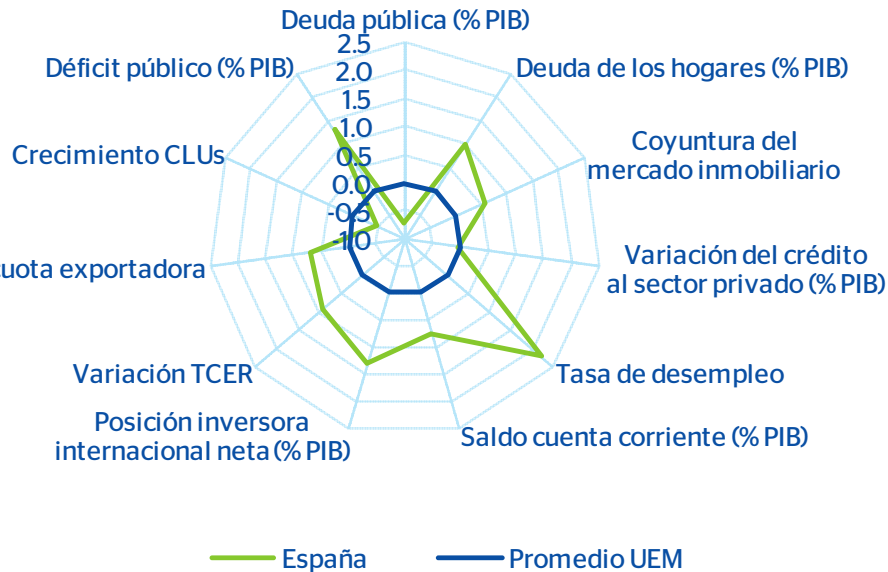
La depreciación esperada del euro y la fortaleza de los emergentes actuarán de soporte

Entorno nacional

Los desequilibrios de la expansión y crisis

España: desequilibrios macroeconómicos (Six Pack)

Fuente: BBVA Research a partir de INE



Procedimiento de Desequilibrios Excesivos

Desequilibrios en la expansión: PIIN, deuda privada, sector inmobiliario, competitividad

Desequilibrios acumulados en la crisis: déficit público, tasa de desempleo

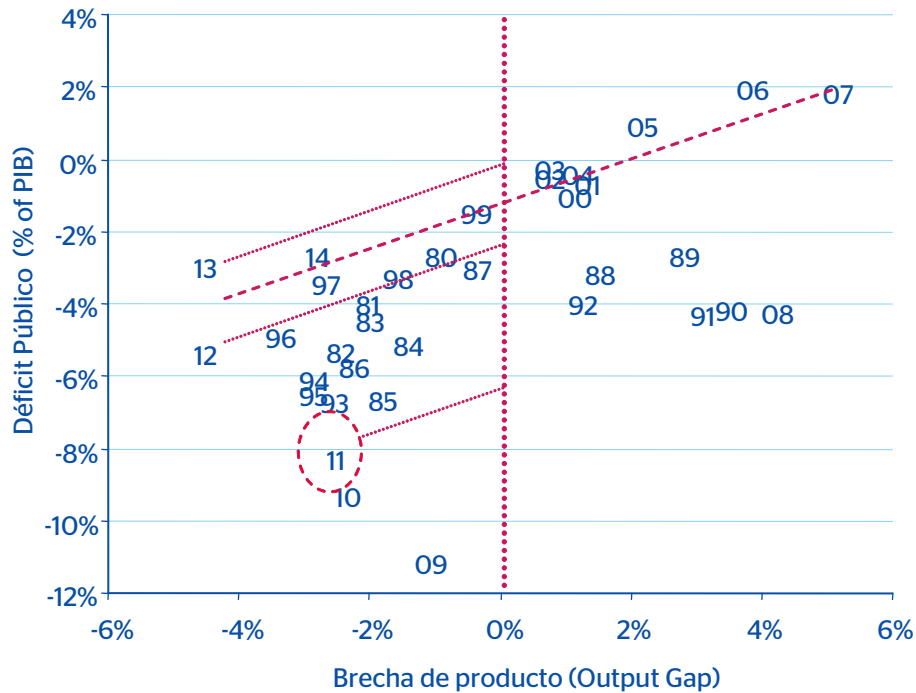
La duración de los desequilibrios dependerá de los ajustes y reformas estructurales

Entorno nacional

1. El ajuste fiscal: la Ley de Estabilidad Presupuestaria

España: déficit fiscal y *output gap*

Fuente: BBVA Research a partir de MEH



Una reforma necesaria y positiva

Refuerza el compromiso con la estabilidad presupuestaria a medio y largo plazo

Mecanismos de control (techo de gasto) prácticos y creíbles sobre las CC.AA.

La transición a los objetivos de 2020 y las sanciones deben ser equilibradas

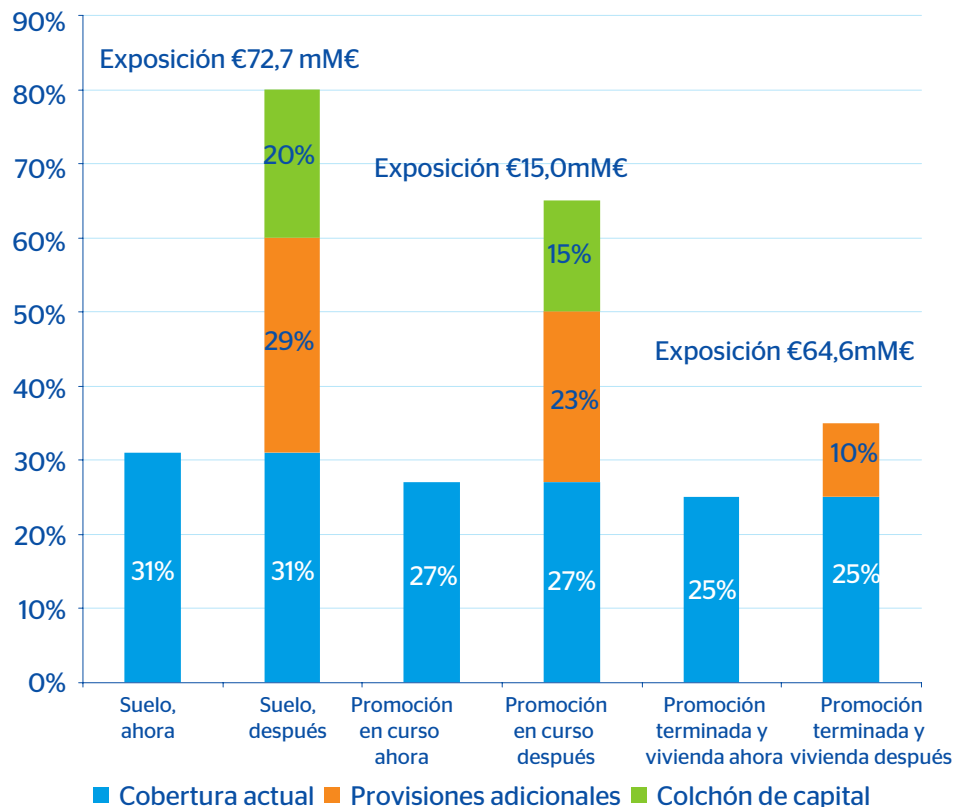
El ajuste fiscal debe evaluarse en términos del esfuerzo estructural

Entorno nacional

2. Reestructuración bancaria

Activos problemáticos inmobiliarios: provisiones adicionales y colchón de capital

Fuente: BBVA Research a partir del Ministerio de Economía y Competitividad



Las nuevas medidas suponen un avance positivo

Hipótesis más realistas de valoración de los activos inmobiliarios y mayores saneamientos

El impacto de los nuevos requisitos sobre la configuración del sector dependerá de cómo se apliquen

Intención de minimizar el coste público del proceso de reestructuración

Entorno nacional

3. Reforma laboral: sustantiva, bien orientada e integral

Una reforma con notables mejoras

Aumenta la flexibilidad interna sustancialmente (horas y salarios)

Proriza los convenios de empresa y facilita el descuelgue

Reduce ligeramente la brecha en las indemnizaciones entre temporales y fijos

Elimina incertidumbre jurídicas

Potencia la formación y aprendizaje de los jóvenes

Mejoras complementarias

Reducción del menú de contratos: un único contrato temporal con indemnización

Indemnización creciente con la antigüedad en los contratos indefinidos

Modelo austriaco

Reducción de las cotizaciones sociales financiada con menores bonificaciones e IVA

Mejora de las políticas activas para desempleados

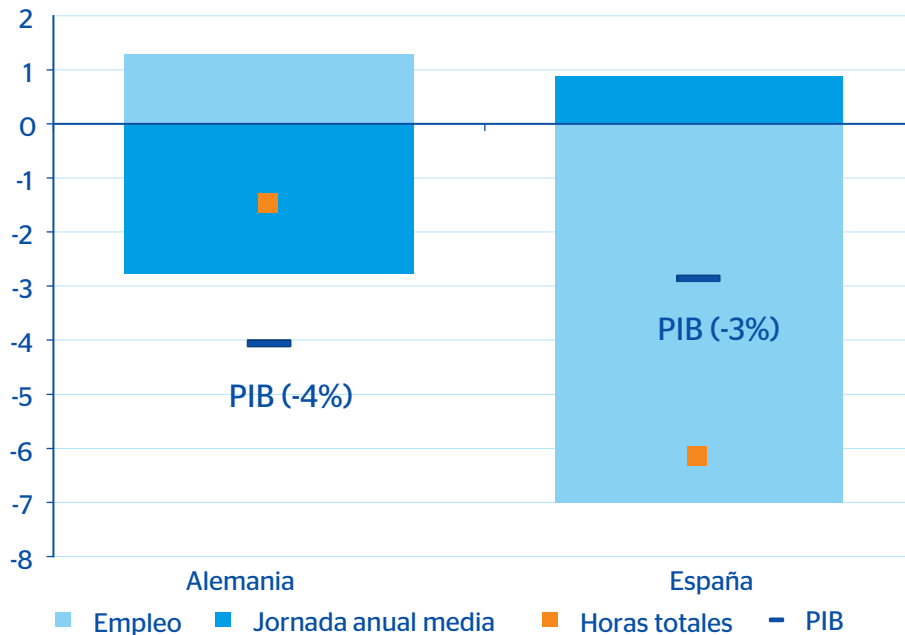
Explicar, difundir e incentivar la aplicación de la reforma, con el objetivo de que las empresas sean más competitivas y de que haya más empleo estable y productivo

Entorno nacional

3. Efectos de la reforma laboral

España: crecimiento económico y descomposición del ajuste en el número de horas trabajadas

(Variación acumulada 2007-09, %)
Fuente: BBVA Research a partir de INE y CE



El reto: del ajuste al crecimiento

A corto plazo: evitar la destrucción de empleo → ajuste en jornada de trabajo + flexibilidad salarial y organizativa efectivas

Estimular el crecimiento donde es escaso y aprovecharlo allí donde prospera

Reasignación de factores productivos a las empresas y sectores más dinámicos (exterior)

Eliminar barreras al crecimiento interior con un entorno regulatorio más favorable

Índice

Sección 1

Entorno global y economía española: nuevamente en recesión, ante el reto de evitar una intensa destrucción de empleo

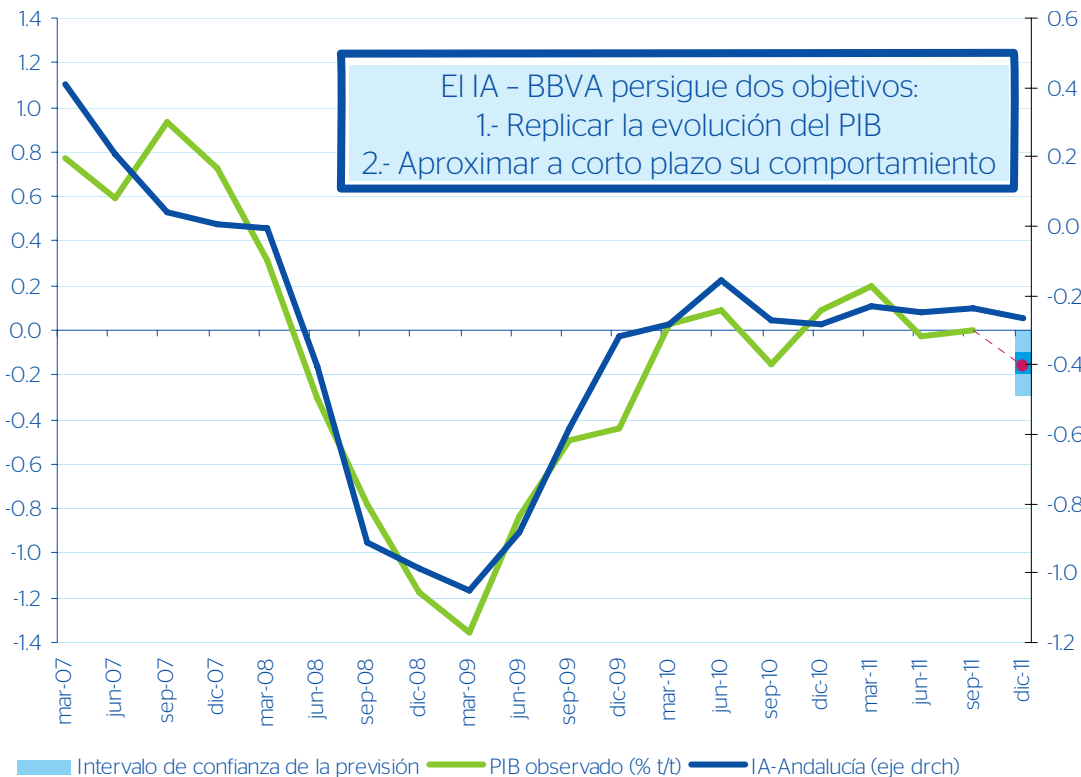
Sección 2

Andalucía frente a sus condicionantes de crecimiento

Andalucía frente a sus condiciones de crecimiento

Andalucía: Indicador de Actividad IA - BBVA

Fuente: IECA y BBVA Research

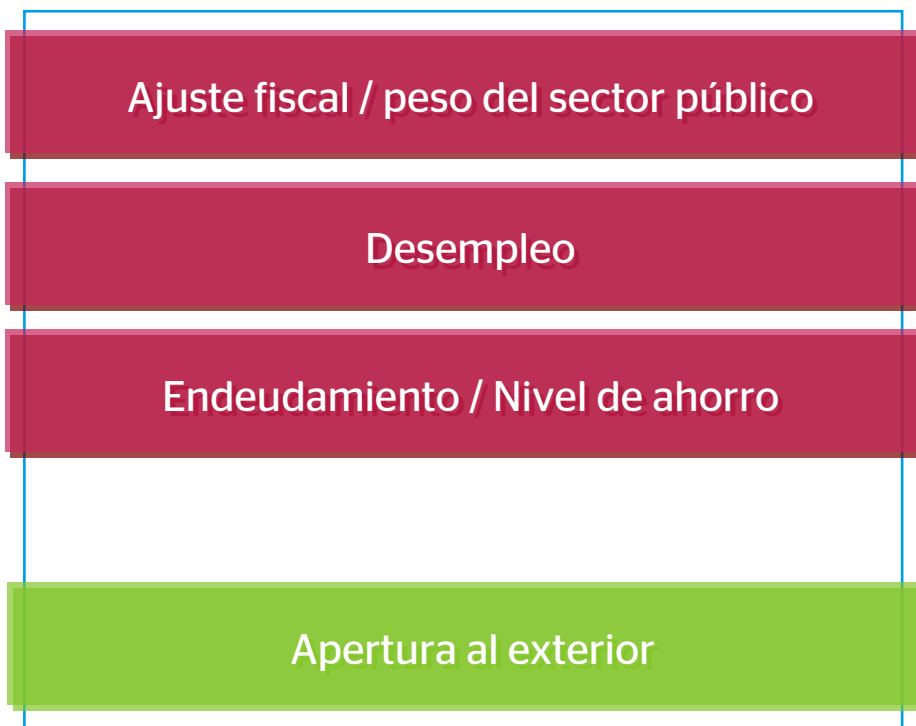


Desaceleración al final de 2011

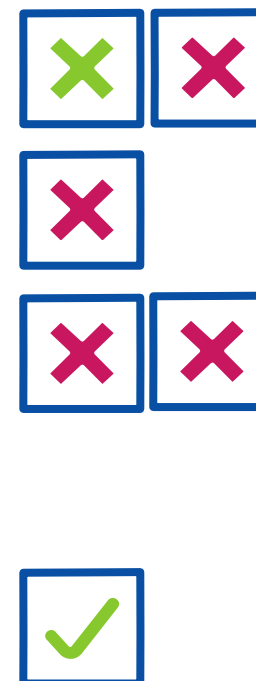
Con la última información disponible, el IA anticipa una desaceleración de la actividad en el 4T11 que daría lugar a un ligero crecimiento del PIB del 0,1% a/a al cierre de 2011

Andalucía frente a sus condiciones de crecimiento

Condicionantes del crecimiento regional



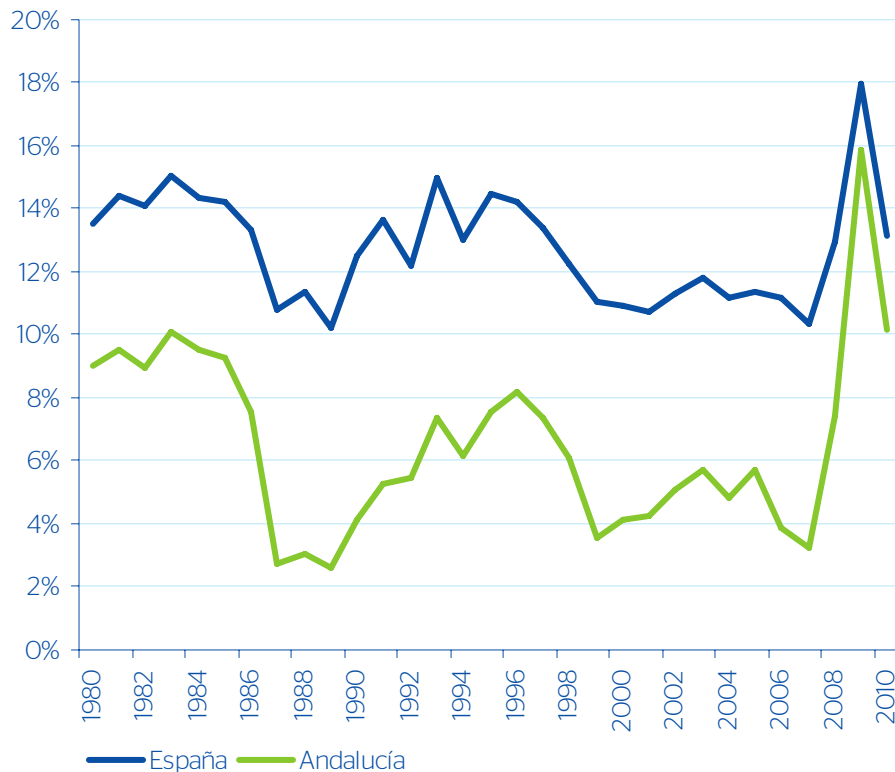
Posicionamiento de Andalucía



Andalucía frente a sus condiciones de crecimiento

Tasa de Ahorro Bruto de los Hogares (%)

Fuente: BBVA Research a partir de INE y BDMORES



Condicionantes del crecimiento regional

Endeudamiento / Nivel de Ahorro

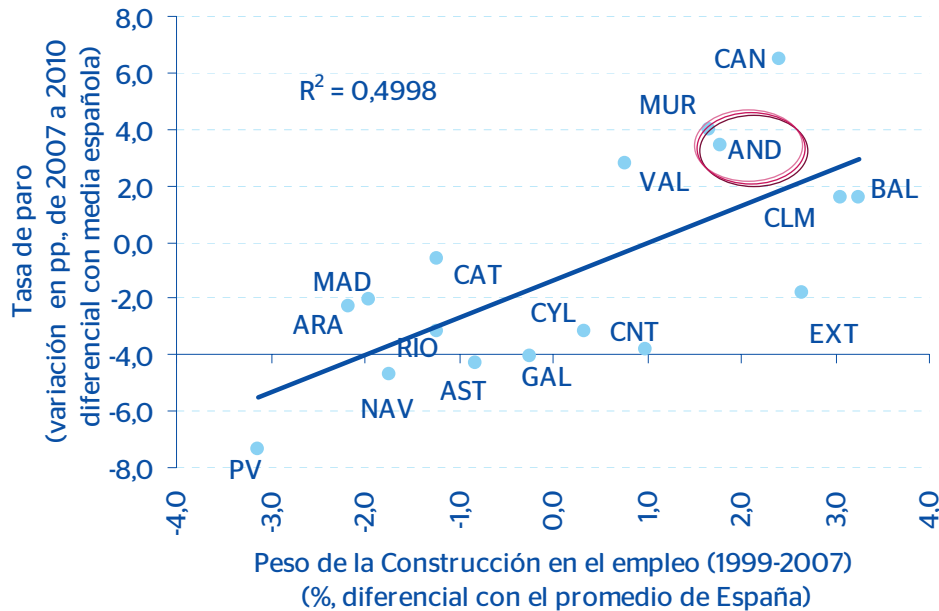


La baja tasa de ahorro de la población andaluza (incluso en periodos expansivos), reduce el colchón de las familias para absorber caídas en la renta como consecuencia de la reducción de la actividad

Andalucía frente a sus condiciones de crecimiento

El redimensionamiento del sector de la construcción

Fuente: INE y BBVA Research



Condicionantes del crecimiento regional

Peso de la Construcción

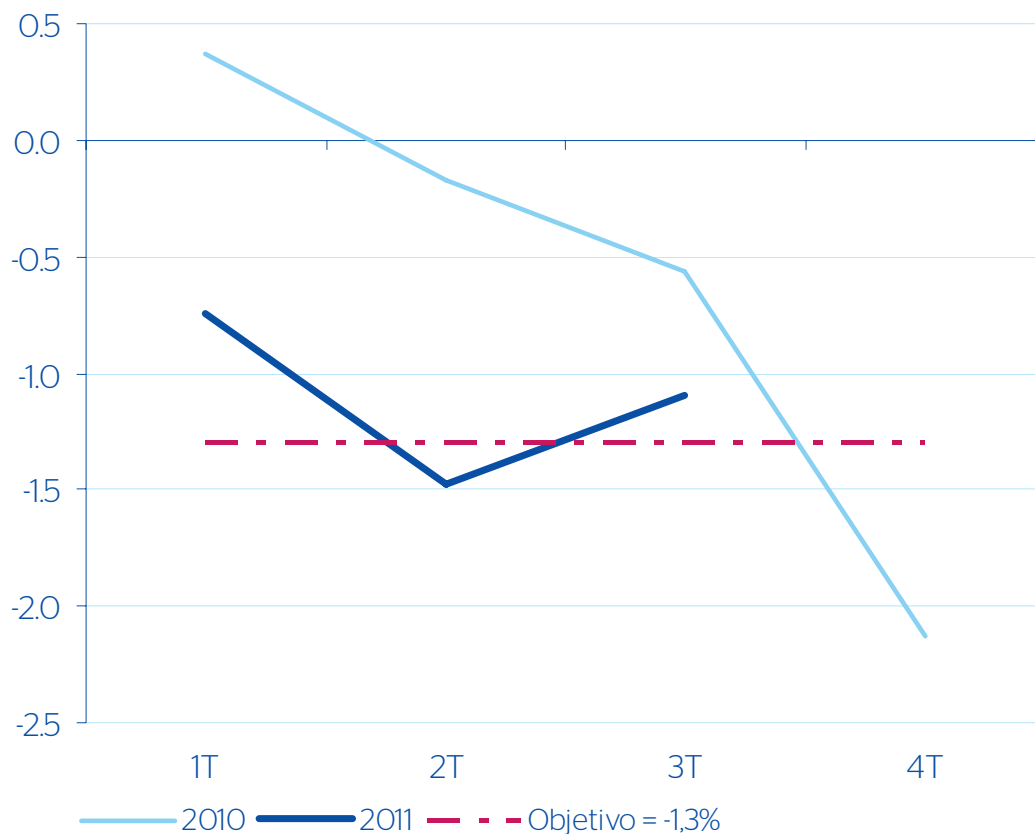


El elevado peso de la construcción en Andalucía al inicio de la crisis ha supuesto un mayor incremento en la tasa de paro

Andalucía frente a sus condiciones de crecimiento

Saldo no financiero (% PIB)

Fuente: BBVA Research a partir de Ministerio de Hacienda y AAPP



Condicionantes del crecimiento regional

Ajuste fiscal

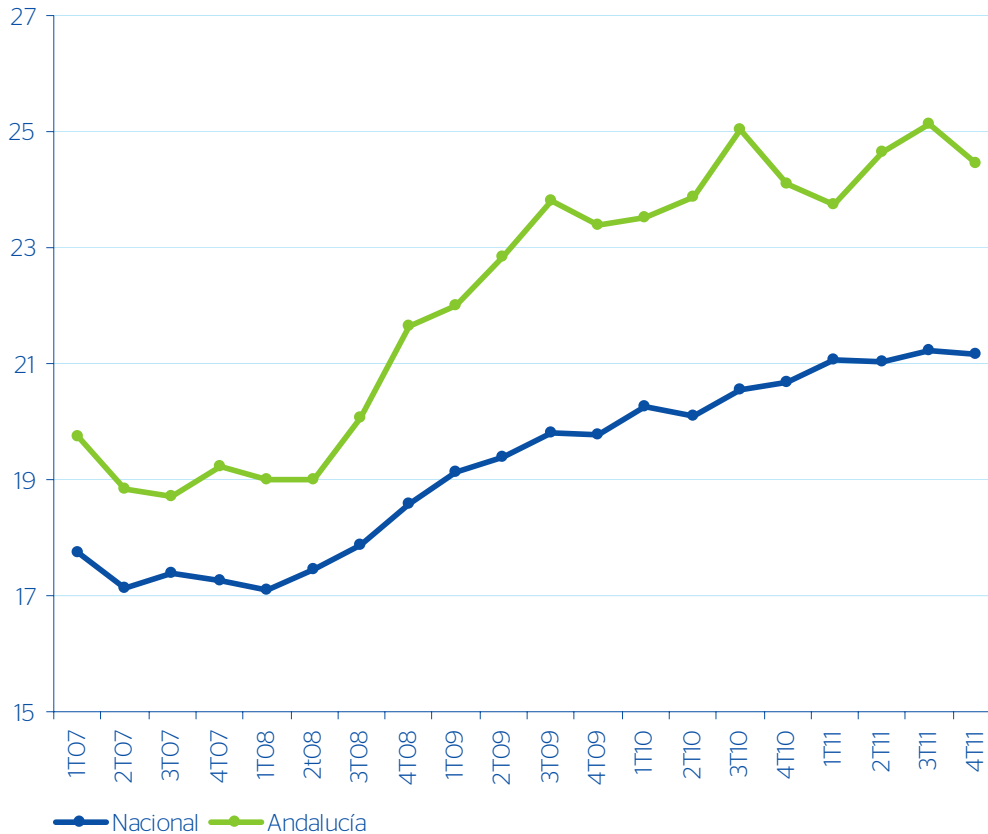


Ante un anunciado incumplimiento del objetivo de déficit fiscal por parte de la Junta de Andalucía, el ajuste -y su impacto- se trasladan hacia el futuro

Andalucía frente a sus condiciones de crecimiento

Asalariados del Sector Público (% s/ total de asalariados)

Fuente: BBVA Research a partir de INE



Condiciones del crecimiento regional

Peso del Sector Público



La **dependencia del sector público** que en épocas de bonanza favoreció a Andalucía, ahora se convertirá en un lastre de diferenciación negativa

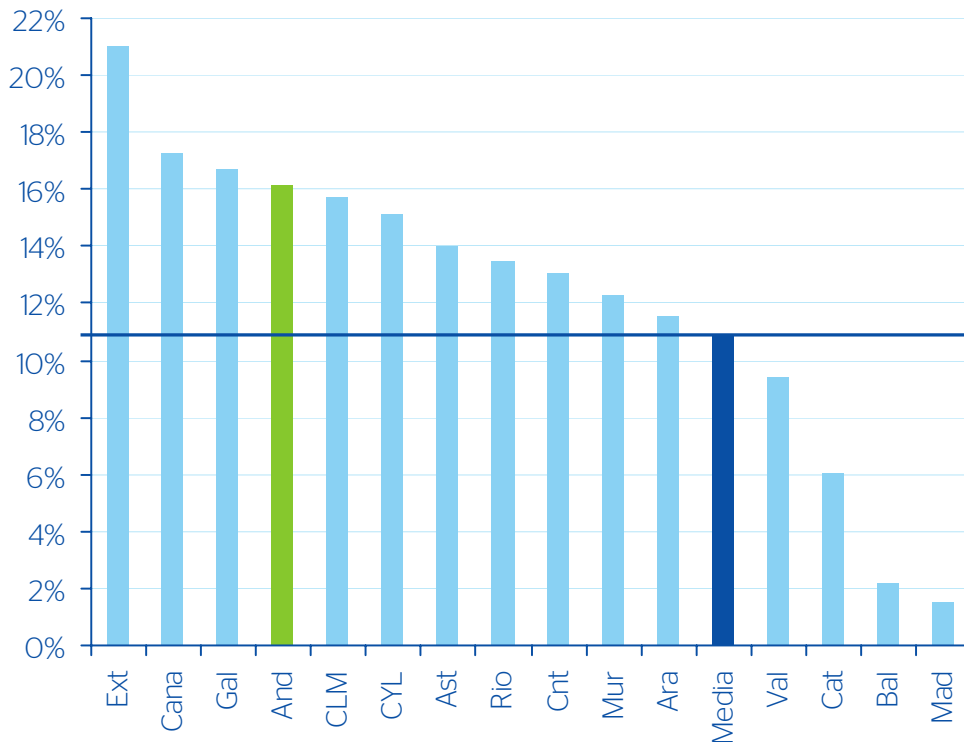
La reforma del sector público, en busca de la eficacia y la eficiencia, será uno de los retos del próximo gobierno andaluz

Andalucía frente a sus condiciones de crecimiento

Reducción de los ingresos autonómicos a competencias homogéneas en 2009 debido a causas técnicas

(% de la financiación total a competencias homogéneas con el nuevo sistema de financiación)

Fuente: de la Fuente, A. (2011). "El nuevo sistema de financiación de las comunidades autónomas de régimen común: un análisis crítico y datos homogéneos para 2009." Mimeo, Instituto de Análisis Económico, CSIC, septiembre de 2011. <http://ideas.repec.org/p/aub/autbar/884.11.html>



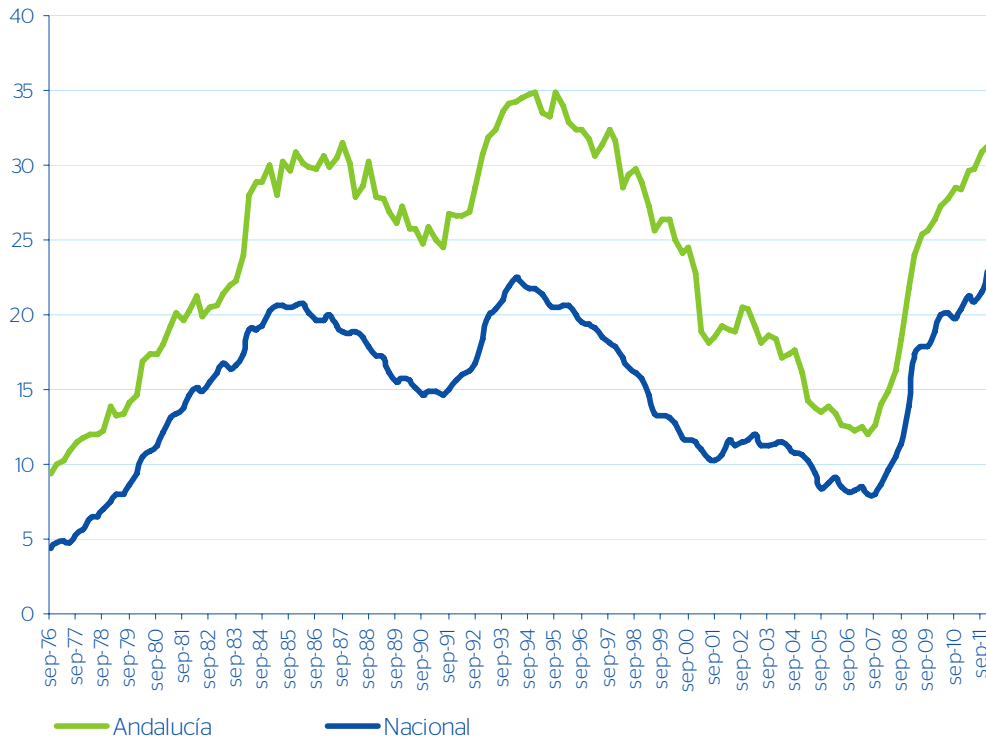
Efectos del nuevo Sistema de Financiación

Andalucía entre las menos beneficiadas por la introducción de los nuevos criterios del Sistema de Financiación Autonómica, en parte como resultado de su exclusión del Fondo de Competitividad

Andalucía frente a sus condiciones de crecimiento

Tasa de Paro (%)

Fuente: BBVA Research a partir de INE



Condicionantes del crecimiento regional

Desempleo



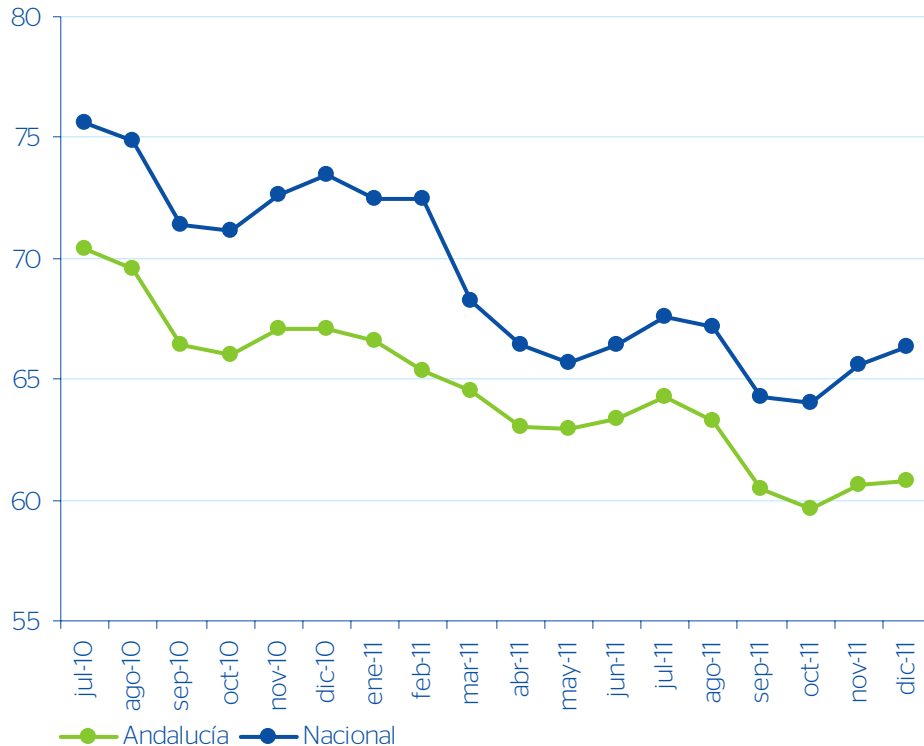
Desempleo estructural
+
Ampliación de la brecha respecto al nacional
+
Condicionantes del mercado local

Andalucía es una de las CC.AA. que más puede beneficiarse de la eficacia de la reforma laboral

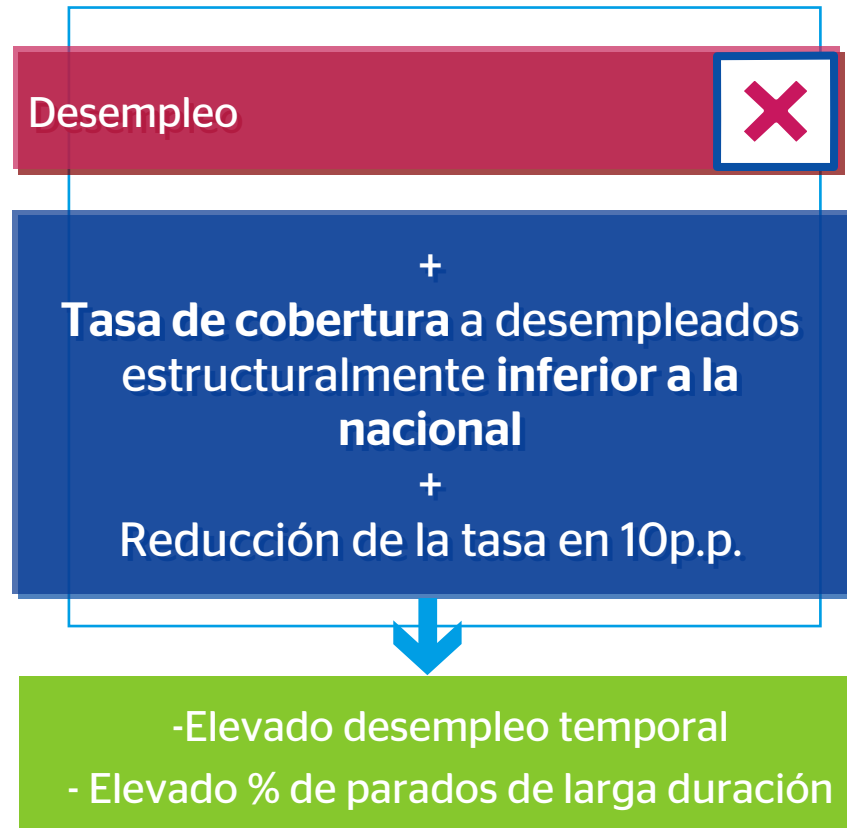
Andalucía frente a sus condiciones de crecimiento

Tasa de cobertura a desempleados (%)

Fuente: BBVA Research a partir de INE



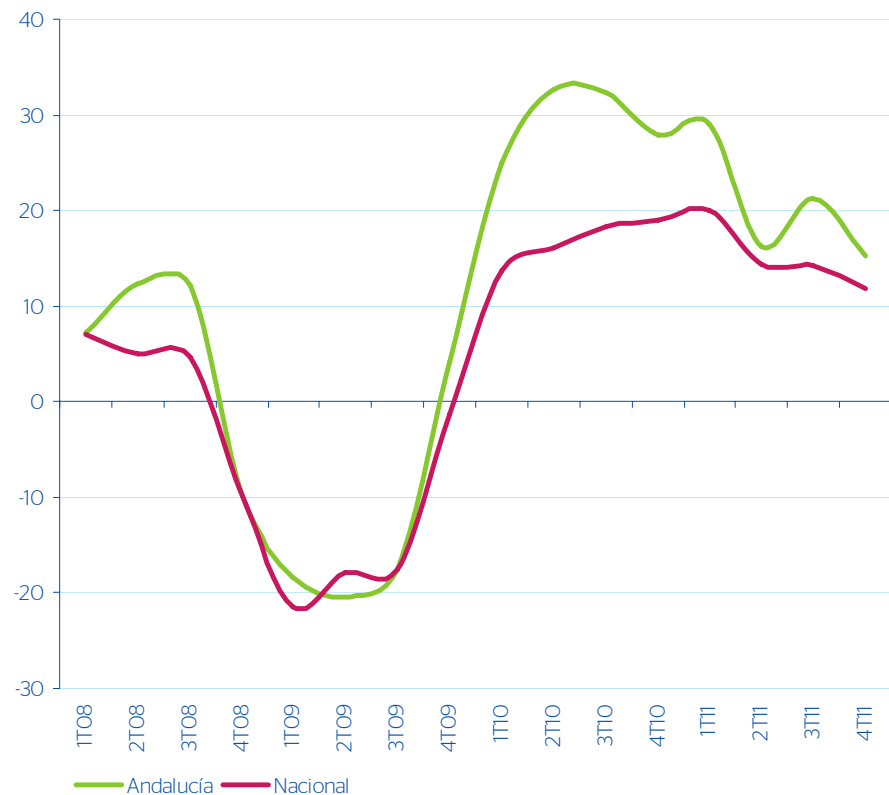
Condicionantes del crecimiento regional



Andalucía frente a sus condiciones de crecimiento

Evolución de las exportaciones (% a/a)

Fuente: BBVA Research a partir de Datacomex



Condicionantes del crecimiento regional

Apertura al exterior

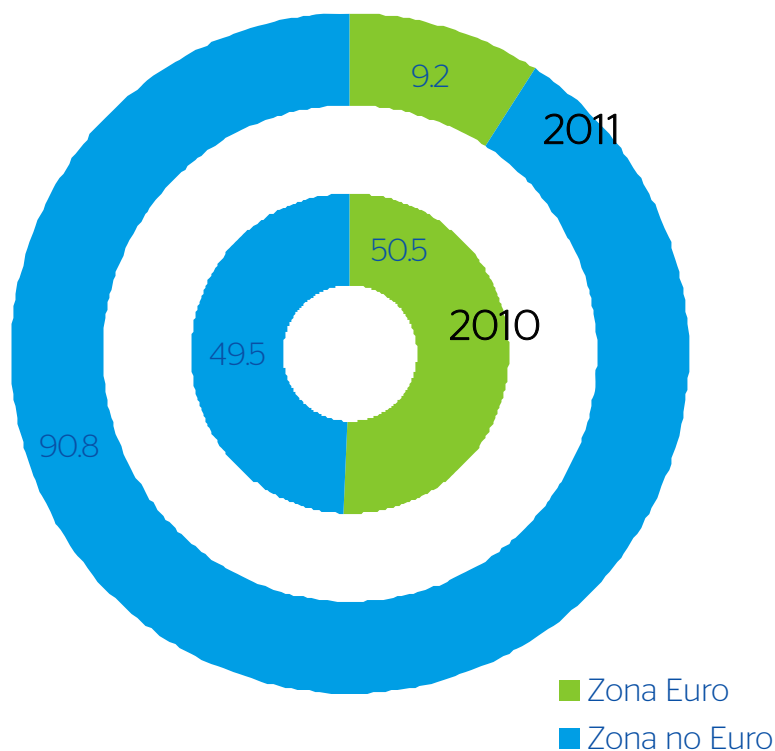


Pese al deterioro mostrado en los últimos meses, las **exportaciones** continúan siendo el **principal motor del crecimiento**

Andalucía frente a sus condiciones de crecimiento

Aportación al crecimiento de las exportaciones andaluzas (%)

Fuente: BBVA Research a partir de Datacomex



Condicionantes del crecimiento regional

Apertura al exterior



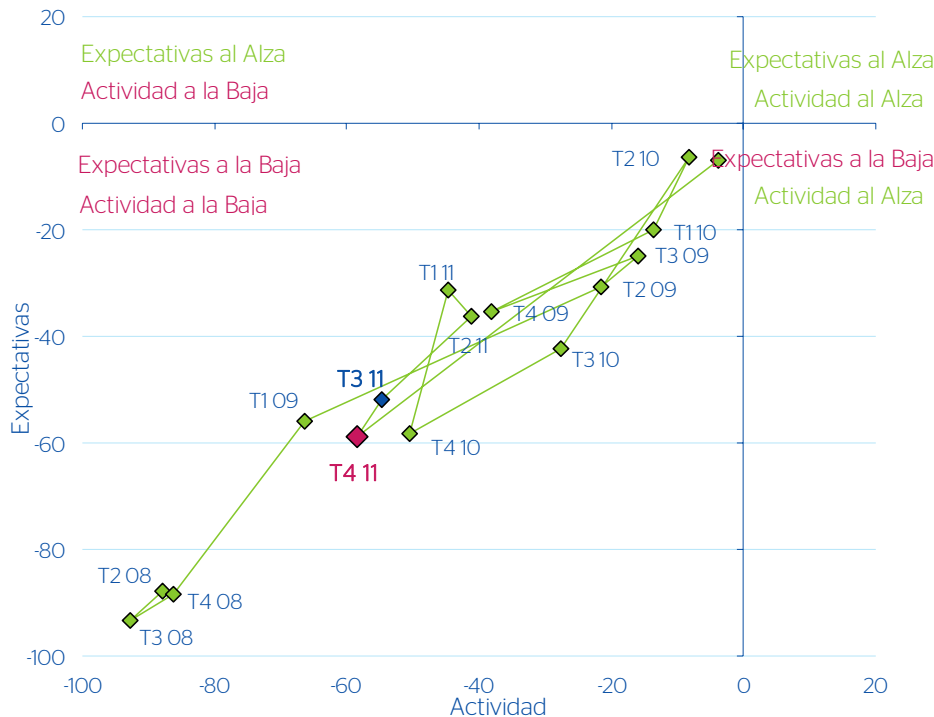
La **diversificación geográfica** hacia nuevos destinos con mayores potenciales de crecimiento a corto plazo, una de las claves del **sustento económico**

Encuesta de Actividad Económica y Tendencias de Negocio para Andalucía

Encuesta de Actividad Económica

Actividad Económica respecto al trimestre anterior y Expectativas respecto al próximo trimestre.
Saldos de respuesta extremas (% ponderado)

Fuente: BBVA Research



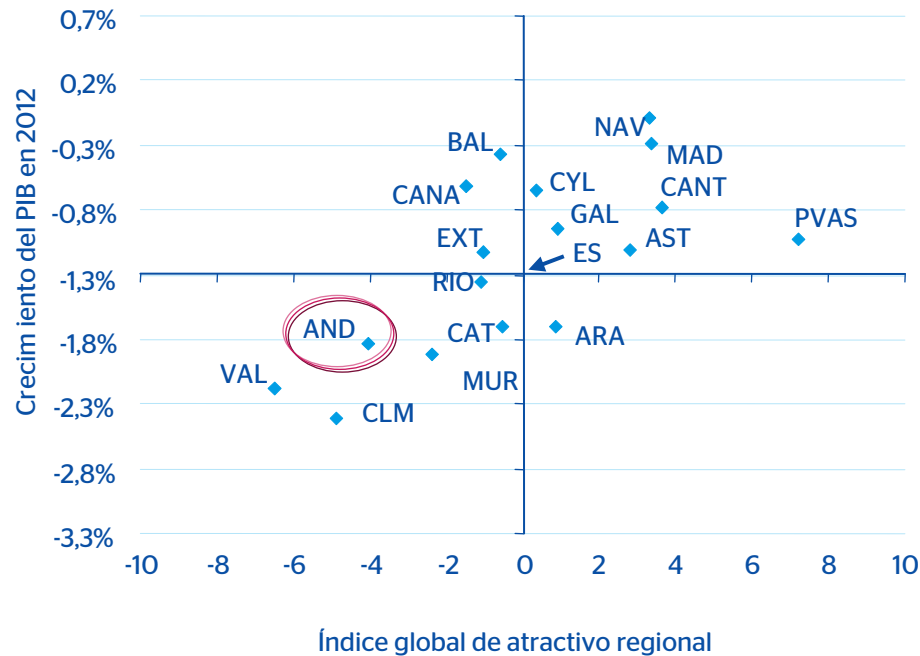
Según los encuestados, la actividad económica en Andalucía durante el 4T11 empeoró, al igual que las expectativas para el 1T12

Detrás de esta tendencia se encuentra el recrudecimiento del mercado laboral y una percepción de deterioro en el sector turístico

Crecimiento regional: diferencias en el ajuste

CC.AA.: índice global de atractivo regional y previsiones de crecimiento en 2012

Fuente: BBVA Research a partir de INE



Condicionantes del crecimiento regional

Ajuste fiscal y peso del sector público, tasa de paro, endeudamiento y desequilibrios previos

Apertura al exterior y nivel de ahorro de los hogares

Un crecimiento heterogéneo

Conclusiones

- 1 **2012: otro año lleno de riesgos y retos**
- 2 **Crecimiento desigual en el mundo, en Europa y en España**
- 3 De la deseada y esperada recuperación, a nivel nacional y regional, a la **recesión**
- 4 La recuperación de Andalucía depende especialmente de la eficacia en los **ajustes y reformas que se lleven a cabo**

Muchas gracias

www.bbvaresearch.com

Situación Andalucía

Sevilla, 20 de febrero de 2012